

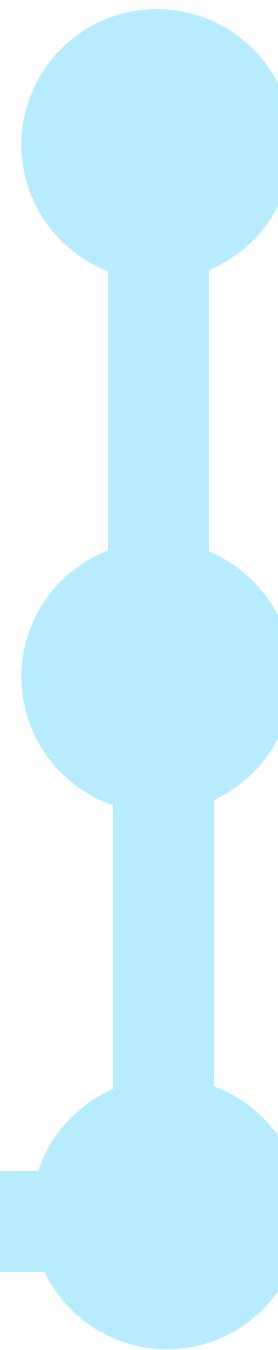
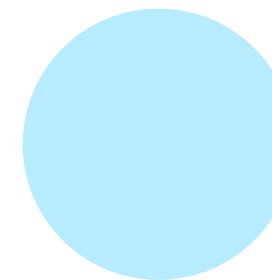
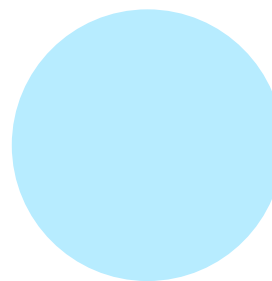
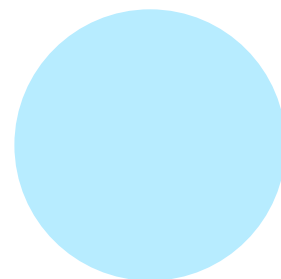


UNIONCAMERE

COMPETENZE PER L'INNOVAZIONE NEL SETTORE TURISTICO



Co-funded by the
European Union





EULEP

European Learning Experience Platform

IL PROGETTO EULEP

EULEP è la **Piattaforma Europea delle Esperienze di Apprendimento** che mira a offrire **alle imprese moduli di formazione innovativi e personalizzati** per supportarle nell'adozione di tre **tecnologie** e nella relativa gestione



**INTELLIGENZA
ARTIFICIALE (IA)**



**REALTÀ
VIRTUALE (VR)**



**INNOVAZIONE
SOCIALE (SI)**



IL PROGETTO DI UNIONCAMERE: FOCUS ITALIANO PER IL SETTORE TURISTICO



EULEP

European Learning Experience Platform



SVILUPPARE **BREVI
PERCORSI FORMATIVI
DEDICATI AL SETTORE
TURISTICO** E RELATIVA
FILIERA



**AGEVOLARNE LA FRUIZIONE
ALL'INTERNO DEGLI ISTITUTI
SCOLASTICI**, POTENZIANDO LE
COMPETENZE IN USCITA DEGLI
STUDENTI



**AGEVOLARNE LA FRUIZIONE
ALL'INTERNO DELLE AZIENDE
IN RETE**

● In connessione con il servizio di “**Certificazione delle competenze nel settore del turismo**”, promosso in collaborazione con la **Rete di scuole** aderenti a **Re.Na.I.A.** - Rete Nazionale Istituti Alberghieri, con **FIPE** - Federazione Italiana Pubblici Esercizi e con Federl alberghi



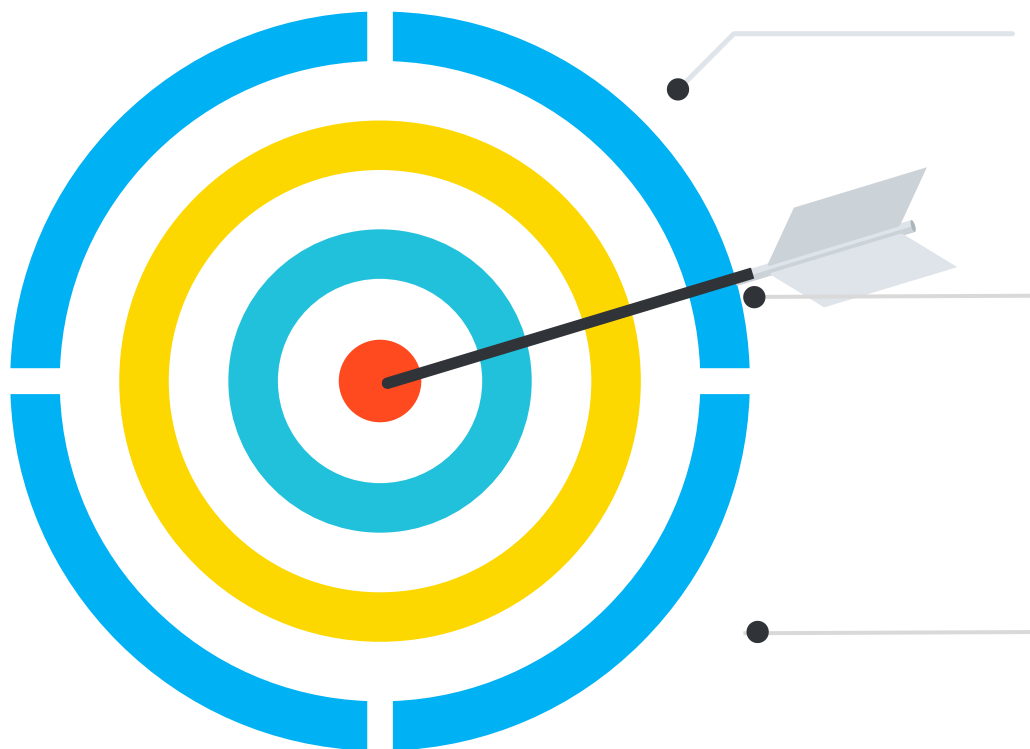
UNIONCAMERE

OBIETTIVI



EULEP

European Learning Experience Platform



Condividere gli obiettivi e i contenuti dei percorsi EULEP, individuando possibili ambiti di sviluppo all'interno dei percorsi formativi e di studi, per una ricaduta positiva per l'occupabilità futura e per l'innovazione d'impresa.

Apprendere le potenzialità e le linee di sviluppo dell'applicazione dell'IA nel settore turistico, valutandone le possibili ricadute e i limiti di applicazione nella formazione aziendale e nella didattica curricolare.

Co-progettare soluzioni implementabili all'interno della scuola, definendo soluzioni e strumenti condivisi e analizzando le opportunità di sviluppo

Individuare possibili soluzioni implementabili all'interno della formazione aziendale, valutando in parallelo il potenziale formativo per il sistema scolastico





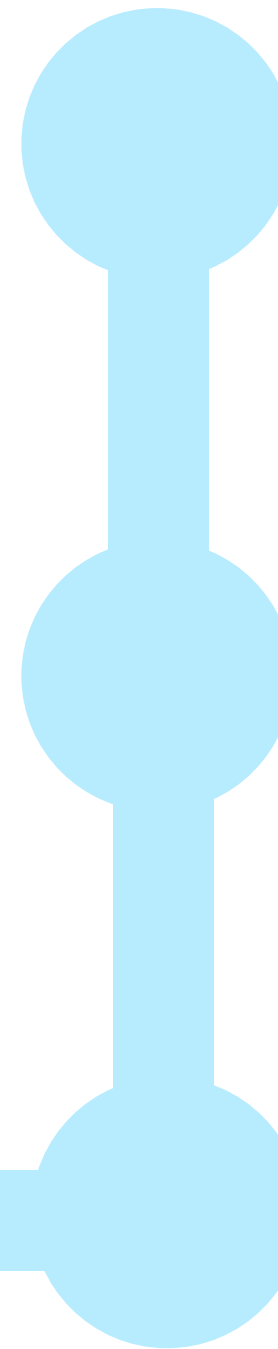
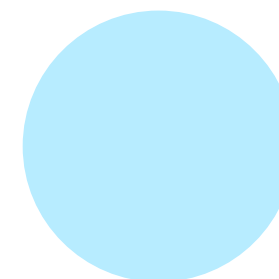
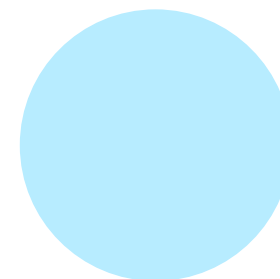
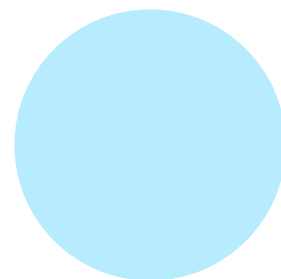
UNIONCAMERE

COMPETENZE
PER L'INNOVAZIONE
NEL SETTORE TURISTICO

**INTELLIGENZA ARTIFICIALE (AI) e
INNOVAZIONE SOCIALE (SI)
PER LE IMPRESE IN RETE**



Co-funded by the
European Union

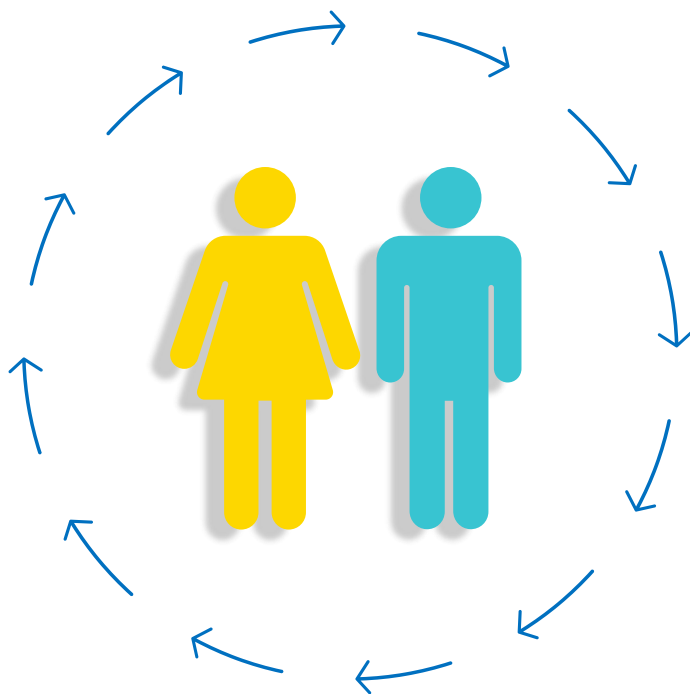


DESTINATARI



EULEP

European Learning Experience Platform



**Formatori e figure di coordinamento
della formazione aziendale del
settore turistico/alberghiero**



DURATA E ARTICOLAZIONE DEI PERCORSI LABORATORIALI



EULEP

European Learning Experience Platform



10 ORE ARTICOLATE IN 5 STEP DI 2 ORE CIASCUNO

WEBINAR

13/01 ore 15:00

**E-LEARNING
ASINCRONO**

**E-LEARNING
ASINCRONO**

**ATTIVITÀ
INDIVIDUALE
ASINCRONA**

WEBINAR

28/01 ore 15:00

1 *Avvio del percorso, condivisione dei contenuti e analisi del mandato laboratoriale*

Dedicato all'**inquadramento** dei contenuti proposti e dei risultati attesi al termine delle attività laboratoriali di co-progettazione.

2 *Il modulo e-learning "Competenze per l'innovazione nel settore turistico: l'Intelligenza Artificiale"*

Forma gli operatori turistici e alberghieri sull'uso dell'**intelligenza artificiale generativa** per migliorare l'esperienza del cliente e l'efficienza operativa. Include **teoria, esercitazioni pratiche e casi studio reali**.

3 *Il modulo e-learning "Competenze per l'innovazione nel settore turistico: l'Innovazione Sociale"*

Forma gli operatori turistici e alberghieri nello **sviluppo e implementazione di nuove idee** (prodotti, servizi e modelli) tese a soddisfare i **bisogni sociali e creare nuove relazioni sociali o collaborazioni**, con la finalità del miglioramento del benessere umano

4 *Formazione IA e SI per le imprese: opportunità e limiti*

Dopo la presentazione dei contenuti e delle attività laboratoriali nel primo webinar e la fruizione dei moduli e-learning asincroni, i partecipanti dovranno completare brevi moduli online.

5 *Integrazione e sviluppo dei moduli IA e SI nella formazione aziendale e nello sviluppo delle competenze di settore.*

Attività strutturata di condivisione e coprogettazione, predisposta a valle della raccolta e sistematizzazione delle risposte individuali.





EULEP

European Learning Experience Platform



ATTESTATO FINALE

Al termine del percorso,
Unioncamere rilascerà
un open badge
individuale



COME ADERIRE

Per aderire compilare,
entro il **9 gennaio 2025**,
il seguente modulo:
<https://bit.ly/3CsQG3D>.



CONTATTI E INFORMAZIONI

progettoeulep@unioncamere.it

