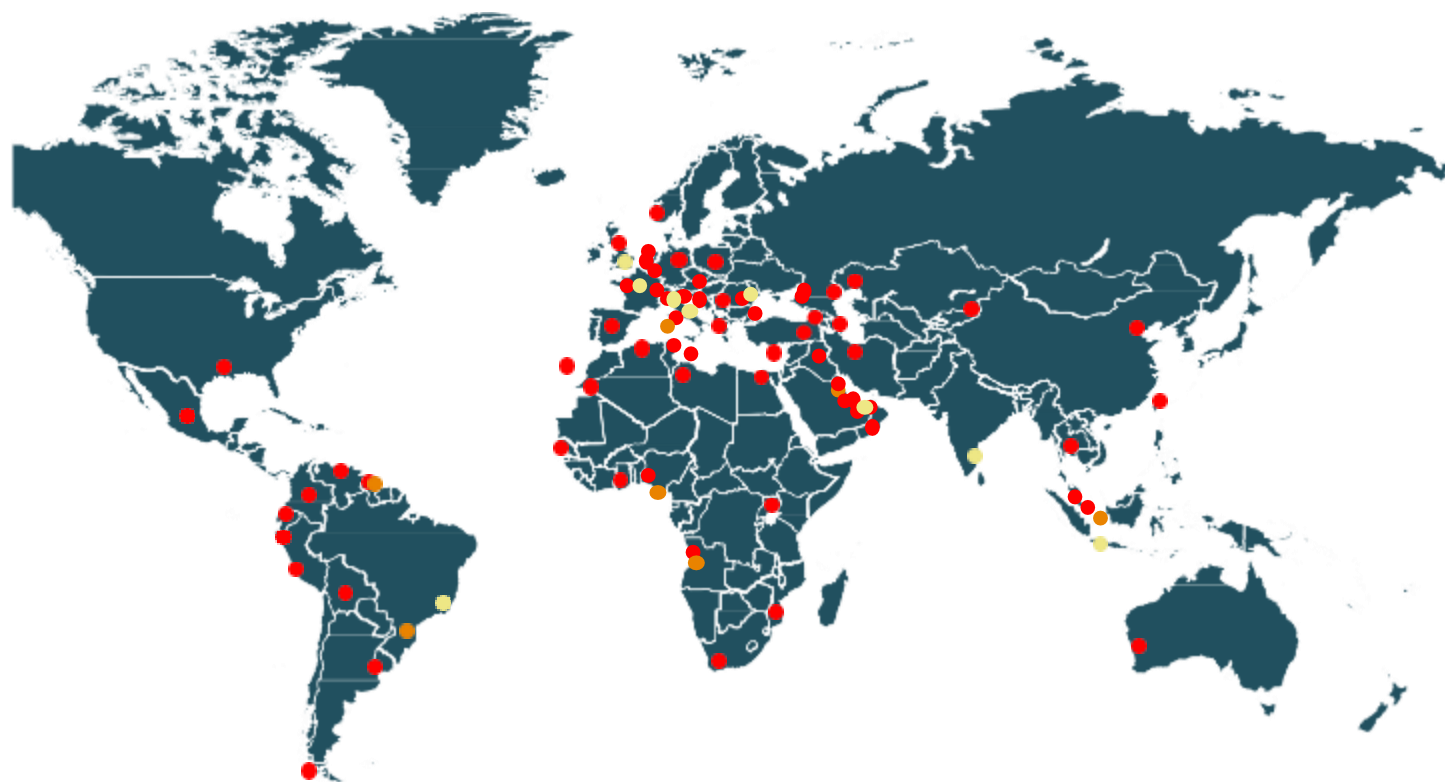


Saipem nel mondo



● Centri di ingegneria

● Cantieri di fabbricazione

● Altri siti rilevanti (headquarters, filiali, ecc.)

NUMERI CHIAVE

OPERIAMO IN > 50 COUNTRIES

> 30.000
DIPENDENTI NEL MONDO

> 120
DIVERSE NAZIONALITÀ

7 CANTIERI DI FABBRICAZIONE

Arbatax (Italia), Guarujà (Brasile), Ambriz (Angola), Dammam (Arabia Saudita), Karimun (Indonesia), Georgetown (Guyana), Rumuolumeni (Nigeria)

11.874 mln €
RICAVI 2023

926 mln €
2023 EBITDA ADJUSTED

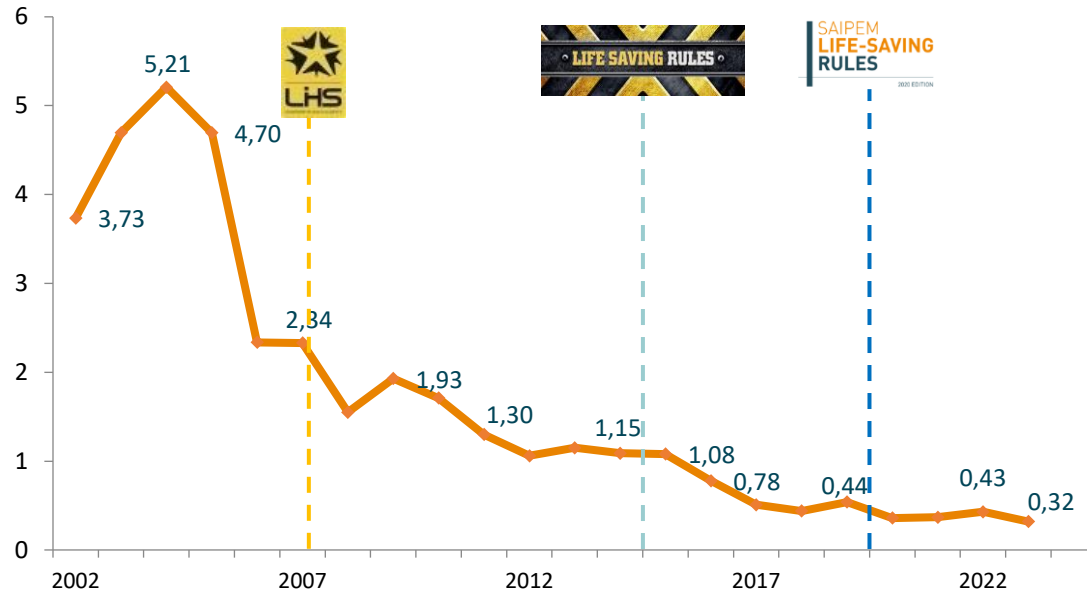
482 mln €
INVESTIMENTI 2023

2.519
BREVETTI ATTIVI

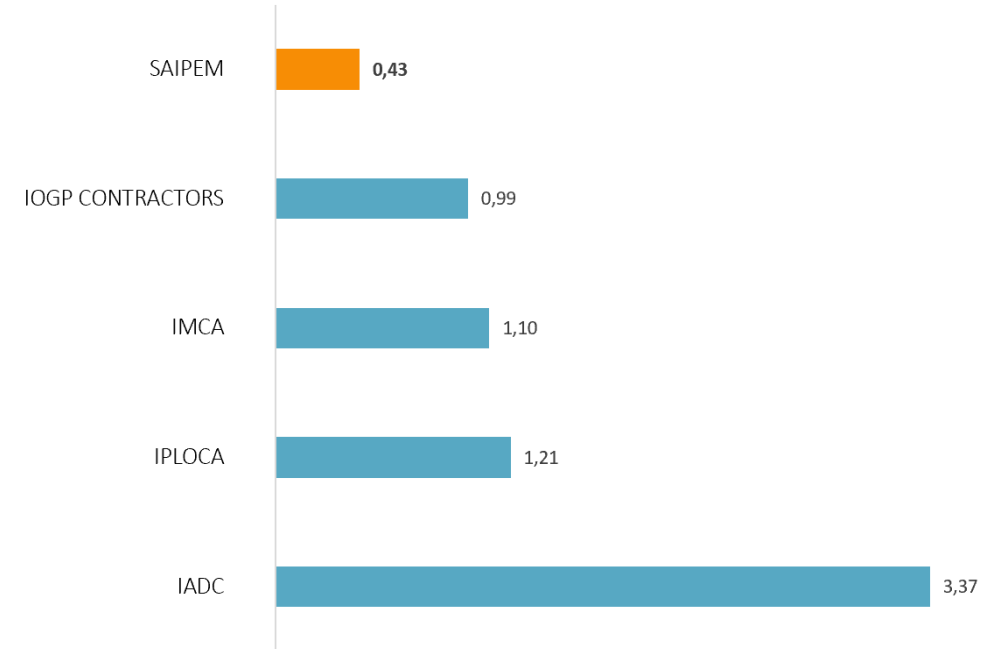
N.B. dati 2023

Saipem Safety Journey

Total Recordable Incidents Rate, 2002- 2023



Benchmark con Associazioni di settore (2022)



- Il grafico in alto a destra rappresenta il benchmark tra le performance Saipem e le associazioni di settore nel 2022
- Il grafico in alto a sinistra riporta l'andamento degli indici infortunistici di Saipem negli ultimi anni (20+)
- Nel 2023 Saipem ha registrato il miglior risultato di sempre, grazie ai propri programmi di cambiamento culturale ed innovazione tecnologica che hanno contribuito al miglioramento di tali performance.
- Nel 2010 per condividere le proprie best practices nell'industria e non, Saipem ha creato la Fondazione LHS

Safety Step Up Program



Technologies



Asset Integrity



Supply chain



Behaviour



HSE Data Analysis

Safety Step Up Program - sponsored by CEO

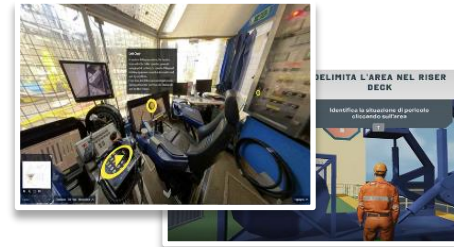
Technologies innovation driving Health & Safety improvement



AI + Smart Cameras for Workplace Safety



Anticollision System for heavy machineries



Virtual reality for Safety tours/training



In-vehicle monitoring system for Journey management



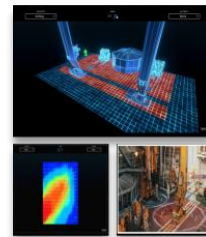
Dropped Objects prevention by Drones



Smart Gloves preventing pinch points



Smart Safety Harness with alarms



Red zone monitoring for dangerous zones



SPOT Robot for Workplace Safety



Wearables i.e. Smart Watch



Smart T-shirt for vital sign monitoring



Smart Site for Safety

SMART CAMERAS

Obiettivi del progetto

- **Incrementare la cultura della sicurezza dei lavoratori** e delle lavoratrici Saipem / Subappaltatori
- Migliorare l'attività di **supervisione HSE** nelle varie realtà Saipem (in termini qualitativi / quantitativi),
- **Aumentare il livello di sicurezza** all'interno dei cantieri onshore e a bordo delle unità navali

Come funziona

Un **network di telecamere** riprende le attività lavorative a bordo delle unità navali e/o sui siti di costruzione onshore.

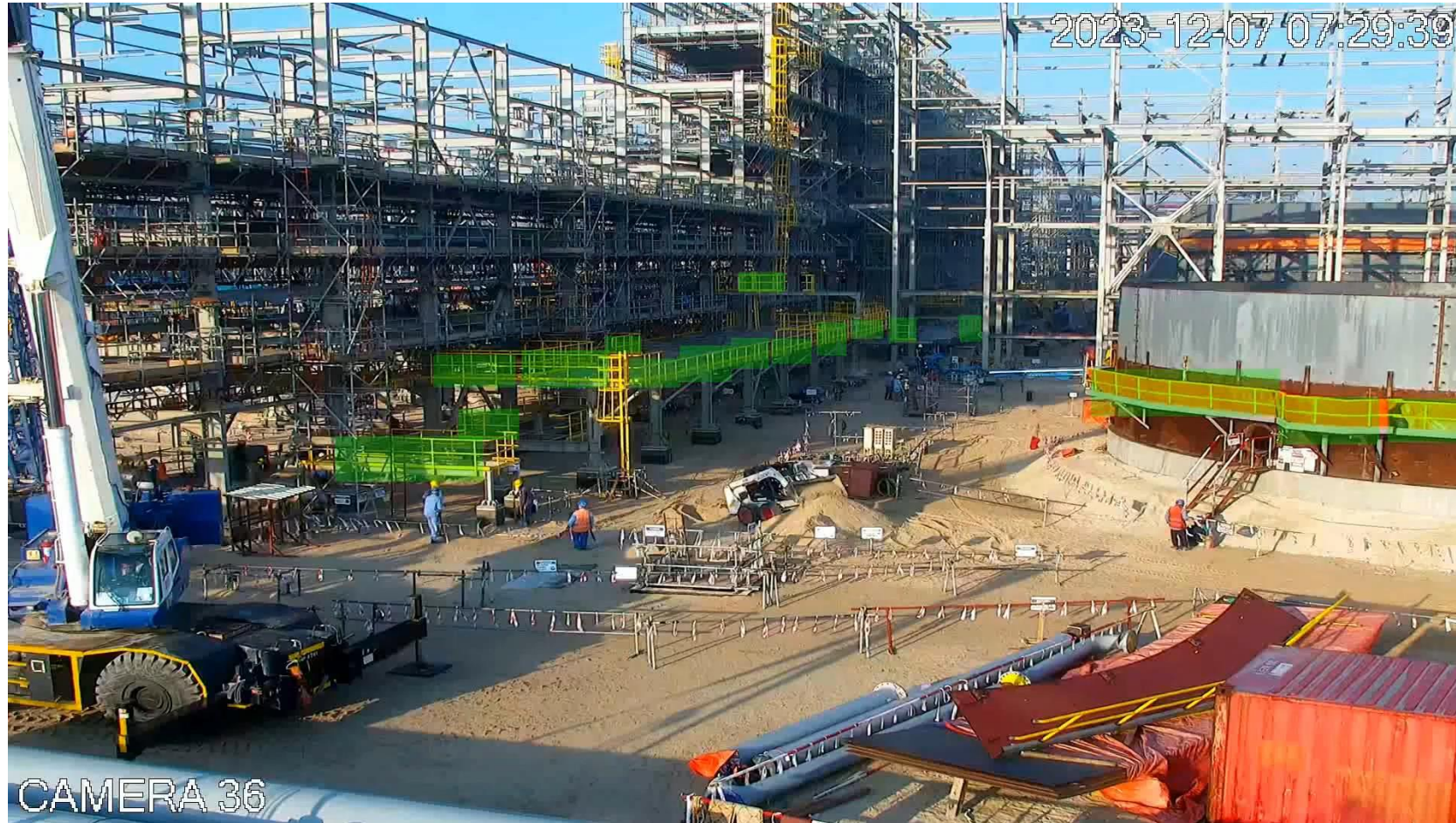
Le **immagini sono elaborate tramite un software di Intelligenza Artificiale** capace di riconoscere situazioni e/o atti insicuri.

La situazione insicura viene notificata al personale addetto di site (e.g. HSE supervisor, Preposto alla sicurezza)

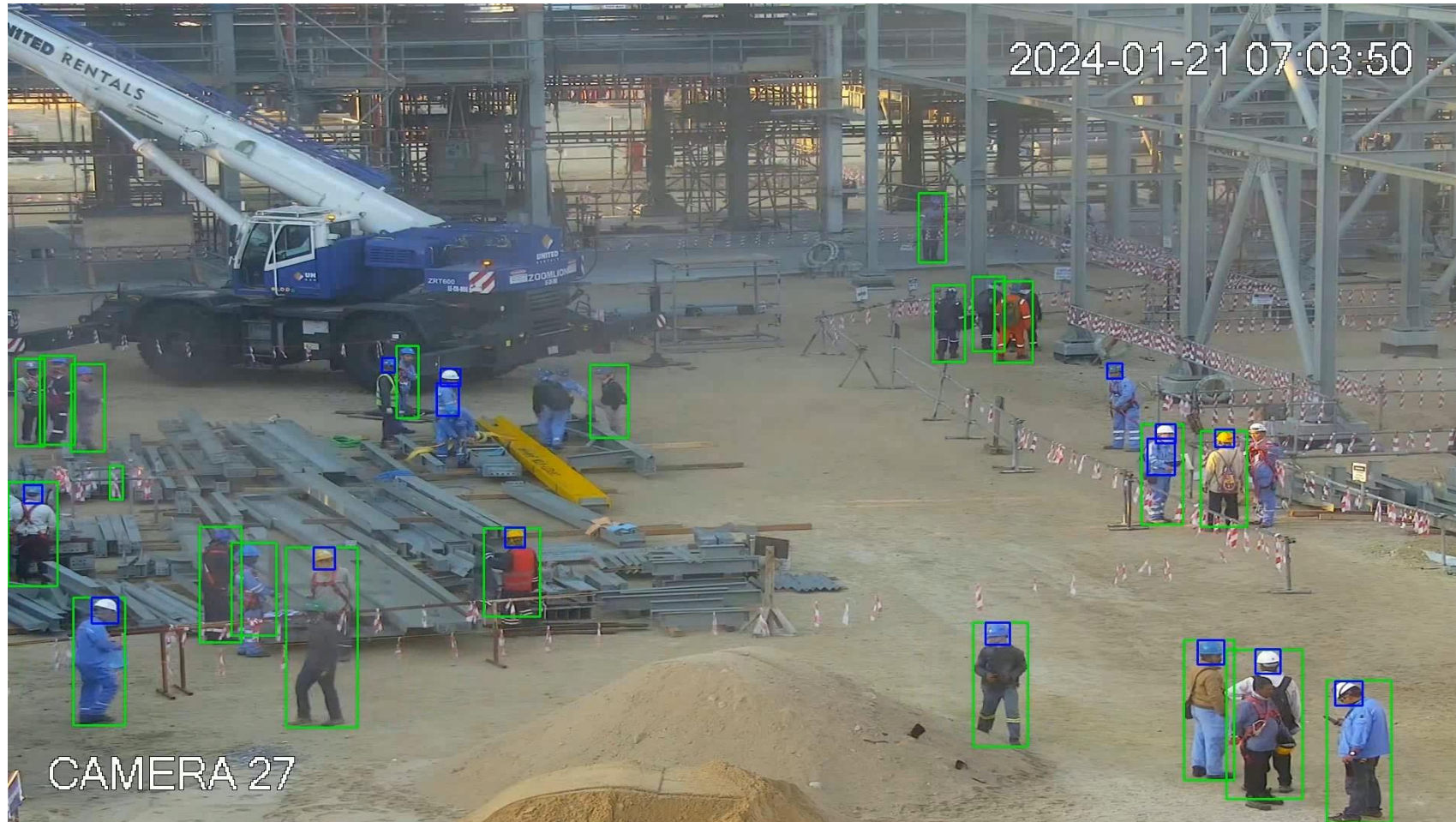


Le fasi di **Osservazione, Analsi delle immagini e Notifiche** sono condotte dall'intelligenza artificiale

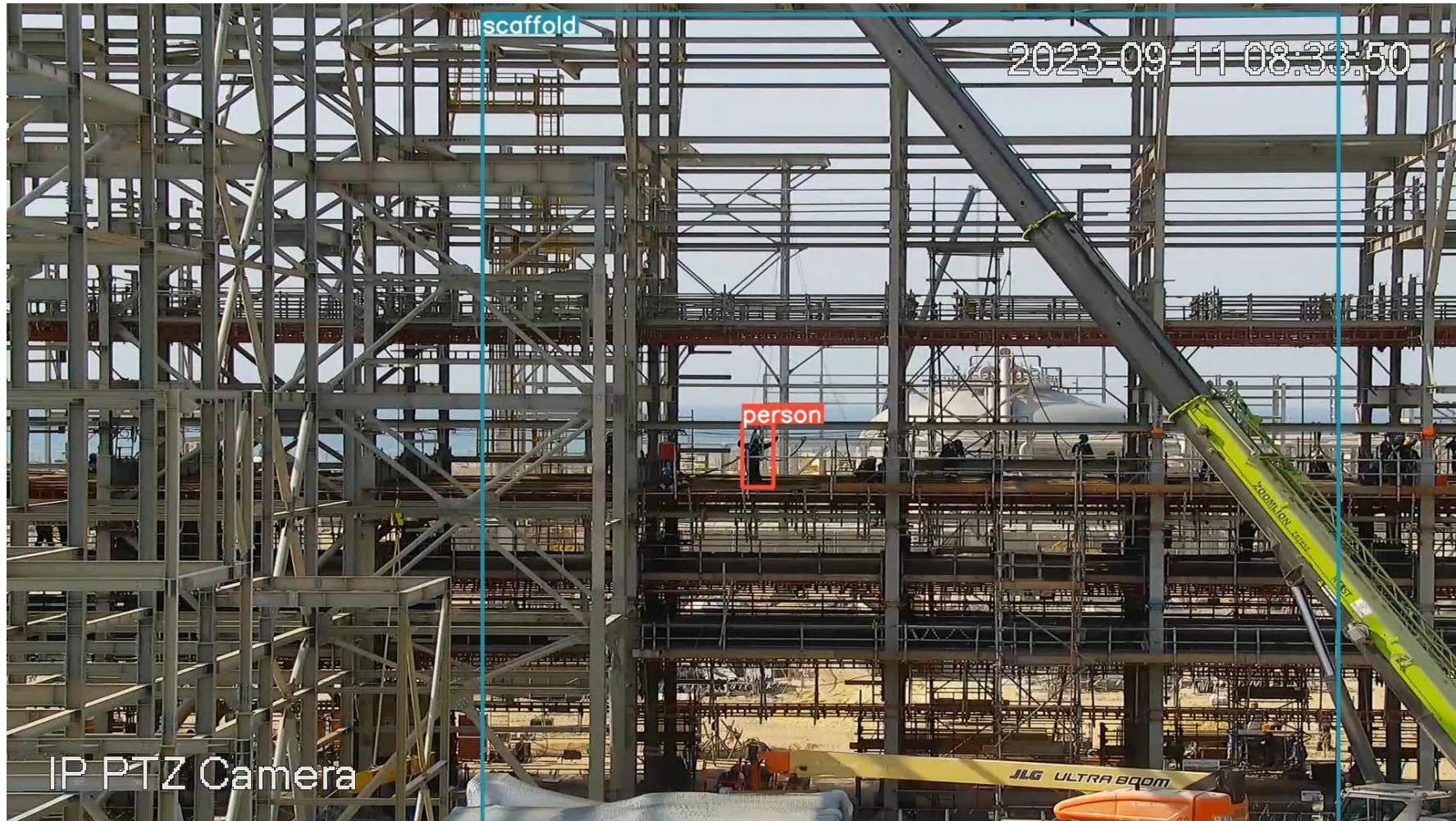
VIDEO DEMO: Missing Barricade



VIDEO DEMO: Missing DPI



VIDEO DEMO: work@height



VIDEO DEMO: Proximity to dangerous machinery



ACCORDO SINDACALE - SMART CAMERAS

L'accordo sindacale si è reso necessario per ottemperare alle normative vigenti (legge 300/70) e contribuisce a dotare Saipem di un sistema di **relazioni sempre più solide e partecipative con le organizzazioni sindacali anche rispetto all'introduzione delle nuove tecnologie di intelligenza artificiale che trovano applicazione in ambito HSE.**

A tale scopo, Saipem ha avviato sia con i componenti dell'**OPN** (Organismo Paritetico Nazionale operante in ambito Salute, Sicurezza e Ambiente) che con le **OO.SS Nazionali, Territoriali e RSU** un percorso articolato su tre livelli di interlocuzione:

- **Partecipazione e informazione**
- **Consultazione e Confronto**
- **Negoziazione / Contrattazione**

In base a quanto previsto dalla legge 300/1970 le informazioni acquisite e i dati raccolti potranno essere utilizzate **unicamente per le finalità in ambito HSE, escludendo, pertanto, finalità di controllo e/o sanzionatorie** per le quali si procederà, nel caso, nel rispetto ed applicazione delle relative norme vigenti.

E' stata inoltre prevista la costituzione di una **Istituzione Paritetica Aziendale (IPA)** al fine di favorire ed ulteriormente supportare la fase di sperimentazione e sviluppo del progetto, composta dagli RLSA, individuati nell'ambito delle RSU di ciascuna sede e da componenti della parte datoriale.

