



OI ITALY

22 LUGLIO 2024

PRINCIPI DI O-I CARES



Siamo tutti **RESPONSABILI** di seguire le regole di sicurezza e di proteggere in maniera attiva noi stessi e gli altri

COMPORAMENTI DI LEADERSHIP aiutare a costruire la cultura della sicurezza e guidare i risultati della sicurezza



L'AUTORITA' DI FERMARE IL LAVORO è un diritto garantito a tutti i dipendenti per fermare attività o lavori non sicuri



Collective **A**ctive **R**ole for **E**mployee **S**afety

LA SICUREZZA è un valore chiave indiscutibile, alla base di come svolgiamo la nostra attività



La Sicurezza è incorporata in ogni decisione di business per **PROTEGGERE LE PERSONE**

Gli errori accadono: **FAI SENTIRE LA TUA VOCE** se vedi degli errori o per anticiparli



OI REGOLE D'ORO

I Programmi di Formazione e le Procedure Operative di Sicurezza di O-I (SOPs) servono come base per l'attuazione di queste Regole d'Oro. Operate sempre in conformità ai training e SOP ed effettuate sempre un' analisi del rischio delle specifiche attività (JHAs) prima di intraprendere qualsiasi lavoro non di routine.



**AUTORITA'
PER
INTERROMPERE
IL LAVORO**

Tutti i dipendenti sono autorizzati ad interrompere il lavoro qualora non siano certi della sicurezza di una attività lavorativa .

O-I REGOLE D'ORO

I Programmi di Formazione e le Procedure Operative di Sicurezza di O-I (SOPs) servono come base per l'attuazione di queste Regole d'Oro. Operate sempre in conformità ai training e SOP ed effettuate sempre un' analisi del rischio delle specifiche attività (JHAs) prima di intraprendere qualsiasi lavoro non di routine.





**IN MANI
SICURE**



My Safety Matters Training esperienziale



Organismo di vigilanza

L'organismo di vigilanza nelle sue attività di controllo e vigilanza ha previsto, inter alia, audit approfonditi "interni" su uno specifico stabilimento e /o su uno specifico tema EHS, al fine di determinare il divario che vi è tra la conformità su determinati fattori oggetto di valutazione e il dettato normativo in materia, facendone uno strumento di valutazione e miglioramento continuo della compliance aziendale.

3 EXCURSUS AUTORIZZATIVO DEL CERTIFICATO DI PREVENZIONE INCENDI DELLO STABILIMENTO DI APRILIA

L'QdV ha chiesto alla Società un aggiornamento sul CPI di Aprilia, in relazione ad una vicenda di cui è stato informato. Di qui l'excursus autorizzativo sul CPI.

Il primo CPI dello stabilimento di Aprilia è stato presentato al Comando dei Vigili del Fuoco di Latina nell'anno 2005 con pratica n. 176.

La prima versione del progetto ha ricevuto parere "negativo" da parte dei Vigili del Fuoco (di seguito "VVF"), in quanto non in linea con i requisiti richiesti dalla normativa vigente (DM 10/03/1998) per l'esodo in sicurezza del personale presente.

Successivamente, nel 2006, è stata progettata e proposta come soluzione al problema sopra esposto una scala nella zona del forno 2, che partiva dall'interno del reparto produttivo zona fredda e, tramite una passerella sul tetto, portava nell'area esterna del fabbricato.

A seguito di questa proposta di intervento, lo stabilimento di Aprilia ha quindi ottenuto il parere "favorevole" al progetto.

Una volta realizzata la scala di uscita dall'area "forno 2" e consegnata la relativa SCIA, il progetto è stato approvato tramite l'ottenimento del Certificato di Prevenzione incendi, il 6 ottobre del 2006. Inizialmente la durata del certificato era di 3 anni ed aveva, quindi, scadenza nel 2009.

Nel 2006, è stata anche presentata una pratica aggiuntiva riguardante il deposito dei gas (denominato internamente "deposito acetilene"), a causa dell'introduzione del gas difluoretano, in aggiunta ai già presenti acetilene, ossigeno e azoto, che ottenne parere favorevole (21 dicembre 2006).

Il 6 ottobre del 2009 il Certificato è stato rinnovato per ulteriori 3 anni ai sensi dell'art. 4 del D.P.R. 37/98



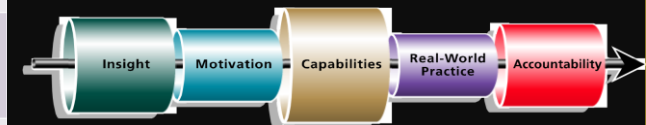
Hypercare program

COMINCIO AFFARE (RIPROVANDO)
 ATTIVITA' : TA
 COLLE : Personale in turno preferibilmente
 (2 meccanisti, EF (CA), MSA (? tuonista)
 (o giornalista ?)
 * 2LL, UPTI, UPR q, UPR m (ottimo), UPR p
 DI COSA SI PARLA : infortuni propri o significativi,
 EHS FLASH
 Segnalazioni di plant, TBT, EHS share
 (Faldone di materiale a disposizione)
 Chi sono occupi : UPTI + LL (esecuzione)
 DIR (supporto organizzativo)
 Cosa mi serve : organizzazione orari
 4 personale a disposizione
 LAVORI 4 schema OIS nuovo



- Behavioral change

CONSAPEVOLEZZA	MOTIVAZIONE	CAPACITA'	PRATICA	RESPONSABILITA'
Le persone sanno che cosa devono sviluppare/ cambiare	Le persone hanno voglia di investire tempo ed energie per svilupparsi e cambiare	Le persone hanno le conoscenze e le capacità di cui hanno bisogno	Le persone hanno l'opportunità di fare pratica delle nuove conoscenze e capacità	Le persone hanno consapevolezza di essere responsabili del proprio cambiamento ed esistono modalità condivise di verifica dei risultati
Ho chiari i rischi delle che svolgo	<ul style="list-style-type: none"> • 19 questions about Safety, • Grouped under the 5 sections of the Development Pipeline • Questionnaire submitted to: <ul style="list-style-type: none"> • PM-1 • PM-2 • Shop Floor representatives • Discussed right after, during the FG • Quantitative + Qualitative information 			Mi è capitato di fermare una attività, perché ritenevo che un collega, o un responsabile, stavano lavorando in modo non sicuro
Quando sono accaduti infortuni, sono stato in delle cause e delle azioni correttive				Il mio supervisore mi chiede elevati standard di produttività, qualità e sicurezza, allo stesso modo
In caso di incidente, mi libero di discutere le cause in maniera aperta con il responsabile e con chi sull'accaduto				Conosco gli indicatori che sono usati nel mio stabilimento per misurare i progressi che facciamo riguardo alla sicurezza
Nell'ultimo mese mi è capitato di fermarmi perché stavo facendo una lavoro in modo non sicuro	Nella vita privata, in macchina, in casa, in altri ambiti, mi comporto in maniera sicura		Se segnalo una idea che può migliorare la sicurezza di attrezzatura ed impianti, vedo che viene presa in considerazione	Ritengo che il mio contributo individuale sia fondamentale per creare un ambiente di lavoro sicuro



SicuraMente- Formazione esperienziale/comportamentale

Training: focus sui Workshop



Unbiased Safety

Le persone apprendono come funziona il proprio cervello per conoscere come impattano attenzione, percezione e pensiero durante il lavoro. L'incontro guida, inoltre, i partecipanti a comprendere cosa sono e come agiscono i bias cognitivi (*overconfidence, groupthink, bias della conferma*) e perché anche le persone più aperte e razionali possono agire inconsapevolmente comportamenti a rischio sperimentandone l'impatto sulle decisioni di ogni giorno e sulla safety, nel verificarsi di incidenti e near miss. Attraverso lo sviluppo di una maggiore consapevolezza dell'impatto dei bias, è possibile minimizzarne l'effetto e quindi sensibilizzare, osservare, diagnosticare e suggerire comportamenti alternativi per diffondere una solida cultura di sicurezza nell'organizzazione.



Safety People

Le persone esplorano un potente strumento che, attraverso la metafora dei 4 colori permette di riconoscere il proprio modo di comunicare, di prendere decisioni e di risolvere problemi. In ambito safety consente di comprendere luci e ombre delle nostre reazioni di fronte allo stress e all'emergenza. Attraverso uno speech dinamico e coinvolgente, sono presentati i 4 diversi stili che compongono il modello in termini di virtù e vizi, di comportamenti e atteggiamenti distintivi, di esigenze e bisogni peculiari, di modalità funzionali e disfunzionali rispetto ai comportamenti di sicurezza.



Safety Gym

Gruppi di massimo 20 persone che ricoprono il ruolo di operatore o HSE, sono coinvolti in un percorso di apprendimento esperienziale con metodologia outdoor. Le esercitazioni sono dinamiche e ingaggiano i partecipanti nel raggiungimento di obiettivi sfidanti individualmente e in gruppo e consentono l'osservazione e la sperimentazione di comportamenti ad alta e bassa affidabilità, stimolando il riconoscimento della natura dei Safe Act. Questa metodologia consente di valutare e formulare predizioni sulla natura dei comportamenti ad alta e bassa affidabilità e innesca un apprendimento generalizzato e duraturo.

STRENGTHS

- Competenza e specializzazione tecnica
- Percezione dell'evoluzione che l'O-I ha portato all'interno degli stabilimenti
- Cultura del lavoro
- Capacità di gestire le emergenze
- Processo produttivo definito
- Ambizione safety&green riconosciuta e condivisa

NEEDS

- Chiudere i cerchi rispetto alle segnalazioni
- Coerenza rispetto ad alcuni paradossi comunicativi e comportamentali
- Linea comune da parte delle figure manageriali
- Allargare i punti di vista delle persone rispetto al coinvolgimento personale sulla sicurezza
- Abbassare il livello di conflitto durante i turni
- Attenzione da parte dell'azienda degli aspetti ambientali e di microclima

OPPORTUNITIES

- Creare dei momenti di confronto e di conoscenza maggiore tra i reparti
- Ridare salienza al tema della sicurezza durante le riunioni di sito e tra i siti traguardando la condivisione dei dati
- Ridondere nei processi comunicativi rispetto ai principi i O-I cares

IMPROVEMENTS

- Consolidare i processi di retroazione già in essere rendendoli più «dialogati»
- Rinforzare la comunicazione sull'impatto delle fermate impianto rispetto al raggiungimento del PTP
- Avviare azioni per legittimare il ruolo dei capturno



Giornata Mondiale della sicurezza 2024



ATTENZIONE ALL'ATTENZIONE

Data 15/05/2024
ore 11.00-13.00

Ci collegheremo tutti insieme in streaming con il Teatro di Arese per festeggiare insieme la Giornata Mondiale della Sicurezza sul Lavoro di O-I.

L'ospite di quest'anno è Terenzio Traisci con il suo spettacolo «Attenzione all'attenzione».

Chiedi al tuo EHS di stabilimento la sala dove poter assistere in diretta.

Giornata mondiale per la salute
e sicurezza sul lavoro



ITALIA  SICUREZZA



In un mondo sempre più distratto, che cattura continuamente la nostra attenzione, **si rischia costantemente per la propria salute e sicurezza.**

Molti degli incidenti sul lavoro derivano da **cali di attenzione dovuti a distrazioni**, eccessiva padronanza, noia, calo di motivazione, preoccupazioni, urgenze e fretta per le troppe cose da fare in poco tempo...

Per aumentare l'attenzione, per riuscire a **prendere decisioni lucide**, per **svolgere le attività in metà del tempo** e portarle a termine, evitando errori, infortuni, calo della produttività, incomprensioni, fraintendimenti, conflitti... vedremo il modo pratico e coinvolgente con esempi ed esercizi **cosa favorisce neuroni, neurotrasmettitori e ormoni.**

Hazard Alert & SSIR

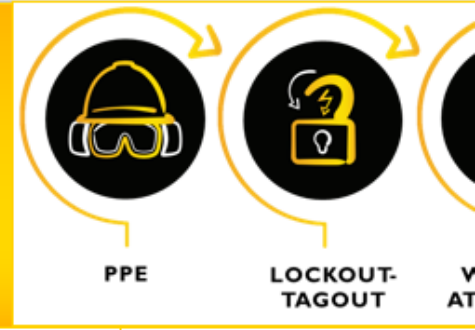
- Condivisione degli infortuni occorsi negli altri stabilimenti e delle azioni correttive intraprese per evitare che infortuni simili possano accadere



Hazard Alert

Tipo di incidente: LTI
 Site: San Polo di
 Reparto: Zona Calda
 Data dell'incidente: 21 gennaio 21
 Data di pubblicazione: 10 febbraio 21
 Segnalazione pubblicata da: Gloria Leonard

- Safety
- Health
- Environment
- Property & Protection

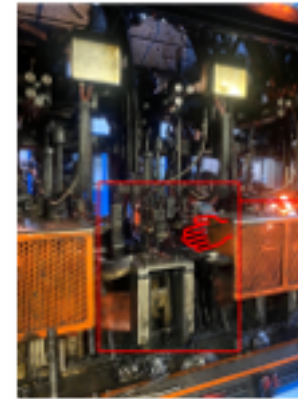


PPE LOCKOUT-TAGOUT V AT

Incidente e schiacciamento del dito indice della mano destra

Descrizione dell'evento

L'operatore (capoturno zona calda, forno 3) necessitava di effettuare alcuni controlli/regolazioni del blocco maschi sulla linea della linea 32. Per accedere alla sezione utilizzando il pulsante di emergenza, come richiesto dalla procedura, ha smontato la swab barrier con l'apposita chiave in modo da effettuare le verifiche/regolazioni necessarie, ha rimosso la sezione, ma senza rimontare la swab barrier come richiesto dalla procedura (Blank Side Removal Permit). Successivamente si è quindi avvicinato alla sezione per verificare il funzionamento, appoggiando in quel momento la mano destra sui meccanismi. In quel momento la sua mano destra è venuta a contatto con un elemento in movimento, provocandone uno schiacciamento e una lacerazione. L'operatore è stato soccorso da un addetto al primo soccorso per il trasporto con l'ambulanza in ospedale, dove sono state effettuate le cure e i controlli e le medicazioni necessarie.



Cause che hanno contribuito al succedersi dell'evento

L'operatore ha riavviato la sezione senza rimontare la swab barrier come richiesto dalla procedura (Blank Side Removal Permit). Successivamente ha inavvertitamente appoggiato la mano vicino all'organo in movimento.

Azioni correttive immediate

Informare tutti i dipendenti dell'evento.

Lezioni apprese e obbligatorie per gli altri stabilimenti per prevenire simili incidenti

Verificare la formazione del "Blank Side Removal Permit" per tutti i dipendenti coinvolti nella procedura. Richiedere a tutti i dipendenti di usare sempre il permesso.

compressed air. The employee was working on the system (Hi-Vac is vacuum system) as a maintenance activity. During the annual industrial hygiene monitoring, the results were high enough to indicate a hazard. The site immediately stopped work and revised the appropriate level of protection. The checklist, was revised to include the use of PPE will be replaced rather than the current one. Work will be conducted to further

present. The cleaning vacuum systems, dust collection? The manufactures recommendations are being reviewed. The maintenance program for cleaning

work. Work with your team to address airborne hazards.



Hi-Vac system – typical





Gamification per far meglio apprendere e toolbox talk per informazione continua.



Toolbox Talk n. 44 v1.0 - Dicembre 2018 Vibrazioni

Cosa si deve fare per ridurre il livello di rischio?

- Per i conducenti di un mezzo mobile, come ad esempio un carrello elevatore o una macchina per la movimentazione di materie prime:
 - Regolare i sedili in modo da stare comodi e non avere necessità di allungarsi per raggiungere i comandi. Se sono disponibili sedili con sospensione, assicurarsi di saperli regolare
 - Rispettare i limiti di velocità. Guidare senza scatti ed evitare brusche accelerazioni e frenate.
 - Evitare per quanto possibile dossi, cunette e buche. Non saltare scendendo dai veicoli.
 - Assicurarsi che i veicoli siano in adeguato stato di manutenzione (corretta pressione dei pneumatici, buone condizioni degli ammortizzatori)
- Per gli addetti alla lucidatura degli stampi con utensili rotanti:
 - Assicurarsi di effettuare la manutenzione degli utensili secondo le raccomandazioni del fabbricante.
 - Ridurre la durata di ogni utilizzo continuato dell'utensile, inframezzandola con altre attività.
 - Evitare di utilizzare forza eccessiva nell'afferrare o spingere l'utensile.
 - Se un utensile appare vibrare in modo eccessivo, effettuare la manutenzione o non utilizzarlo. Gli utensili usurati generalmente sono molto più soggetti a vibrazioni di quelli in buone condizioni.



Ora poniamoci queste domande per avviare la discussione



- Siete esposti a vibrazioni? Se sì, a quale tipo di vibrazioni?
- Gli utensili con i quali lavorate sono in buone condizioni?
- Vi attenete alle buone pratiche di riduzione dei rischi?

Concetti fondamentali

- L'esposizione prolungata a elevati livelli di vibrazioni, sia dell'insieme mano-braccio che dell'intero corpo, può essere dannosa.
- I danni possono essere prevenuti scegliendo opportunamente gli utensili e rispettando le norme di sicurezza.



Istruzioni

- Una Toolbox Talk è una discussione tra dipendenti di un determinato reparto o turno, che tratta un particolare argomento in tema di Ambiente, Salute o Sicurezza.
- Una toolbox talk dovrebbe essere una discussione informale di gruppo, condotta da un Line Manager, Supervisore o Team Leader. Dovrebbe durare circa 15 minuti e svolgersi nell'area di lavoro prima di eseguire un'attività.
- Tutti i dipendenti interessati dalla tematica devono partecipare alla toolbox talk.
- Le Toolbox Talk non sostituiscono la formazione.

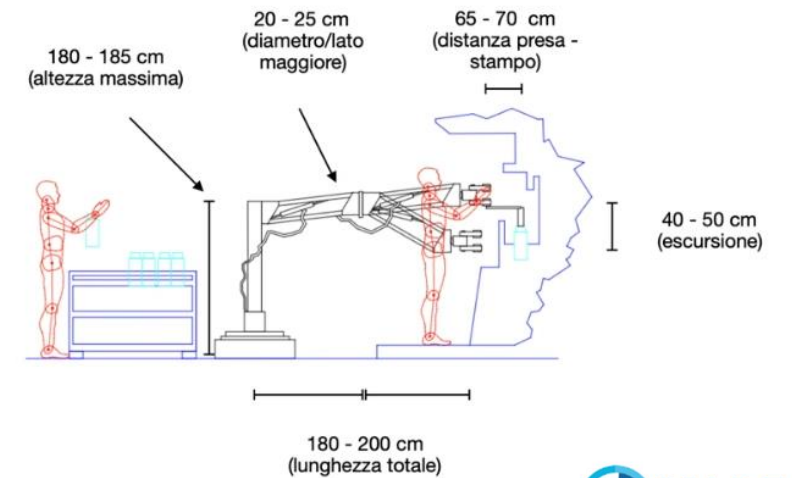
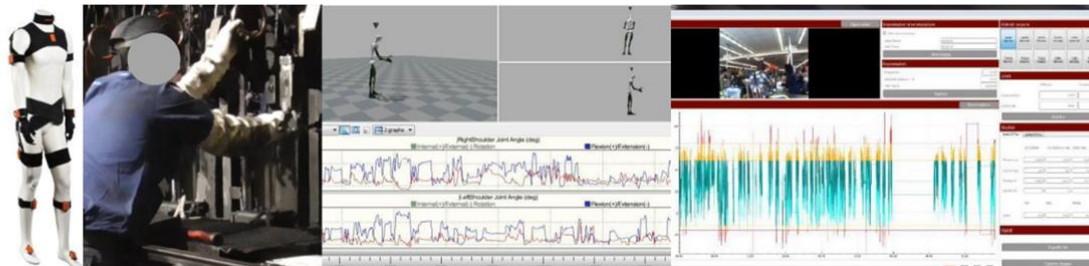


SISTEMA MVN BIOMECH AWINDA + SOFTWARE ERGOCERT

Le valutazioni strumentali hanno previsto il coinvolgimento di **12 operatori**, selezionati in base alla statura ed alle abilità e competenze richieste dalle attività.

Nelle rilevazioni strumentali è stato utilizzato il **sistema inerziale di analisi del movimento MVN Biomech Awinda (X-Sens)**: il sistema è composto da **17 sensori integrati** (accelerometri, giroscopi, etc.), che vengono opportunamente posizionati ("vestizione"), come visualizzato dall'immagine seguente, e consentono una successiva accurata ricostruzione del movimento e delle posture assunte dagli operatori per tutto il tempo di acquisizione.

I dati sono stati in seguito analizzati mediante **software dedicato** sviluppato in base alla normativa ISO/EN da ErgoCert.



SPORTELLO DI ASCOLTO

- Dal 2020 è stato implementato lo Sportello di ascolto al fine di gestire e ridurre lo stress Lavoro- correlato dei dipendenti e la gestione di eventuali problemi non Lavoro- correlato, ma che possono avere dei risvolti nell'ambiente lavorativo



MAKE WHAT MATTERS
