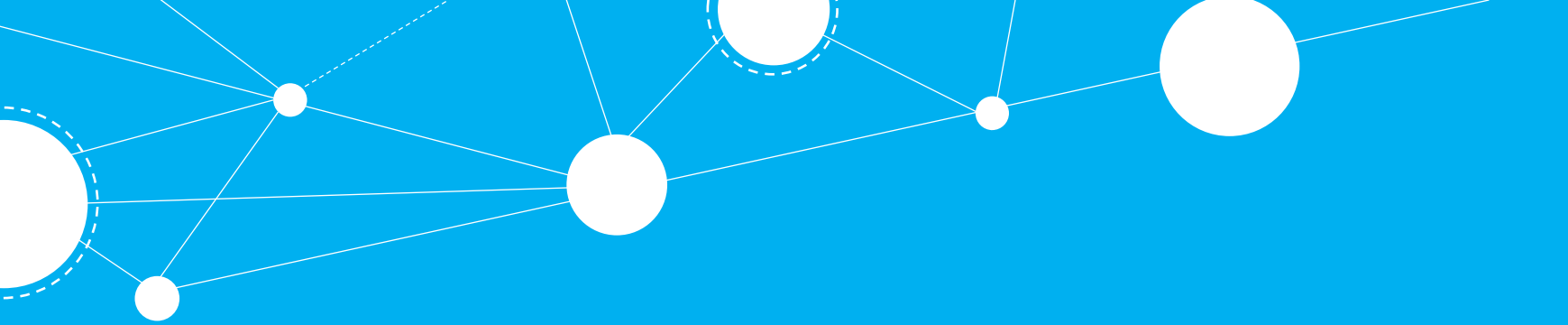




Rapporto sul Sistema camerale 2024

Dati al 31 dicembre 2023

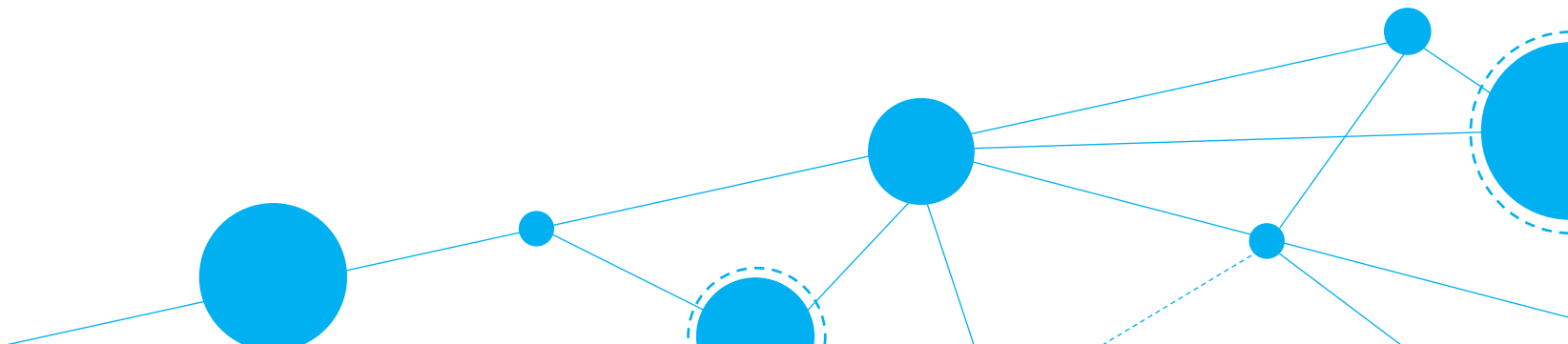


Introduzione

In questo Rapporto vengono raccolte e sintetizzate le principali risultanze delle attività, dei servizi e dei progetti realizzati dal sistema camerale nel corso del 2023.

Si tratta, infatti, di un estratto del più ampio set di dati e informazioni raccolti annualmente nell'ambito dell'Osservatorio camerale, campagna di rilevazione rientrante nel Sistema statistico nazionale (SISTAN) e che alimenta, tra le altre cose, la Relazione generale che il Ministero delle imprese e del Made in Italy presenta ogni anno al Parlamento. Un lavoro di monitoraggio che la rete delle Camere di commercio, caso unico nel panorama della Pubblica Amministrazione, realizza con regolarità, allo scopo di avere un quadro costantemente aggiornato delle proprie performance globali.

L'insieme di informazioni che il Rapporto presenta su alcuni temi più rilevanti intende, inoltre, innescare riflessioni interne e mettere a disposizione degli stakeholder un patrimonio informativo in grado di testimoniare la capacità del sistema camerale di fare massa critica ai fini dello sviluppo economico del Paese.





Sommario



REGISTRO DELLE IMPRESE



6,1 mln

pratiche evase
(a esclusione di deposito
bilanci, pratiche annullate,
pratiche respinte)

3,5 gg

tempi medi di
lavorazione delle
pratiche telematiche

89,5%

pratiche evase
entro 5gg

25,7 mln

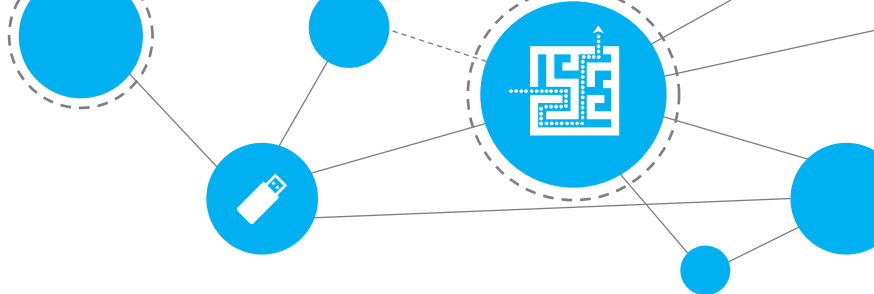
visure erogate
on-line
(+7,0%)

183.000

documenti
erogati in inglese
(+22,0%)



SEMPLIFICAZIONE



514.564

strumenti digitali
rilasciati o rinnovati

2,4 mln

imprese aderenti al
Cassetto digitale al 31.12

1,1 mln

pratiche inviate
attraverso il portale
impresainungiorno.gov

46,0%

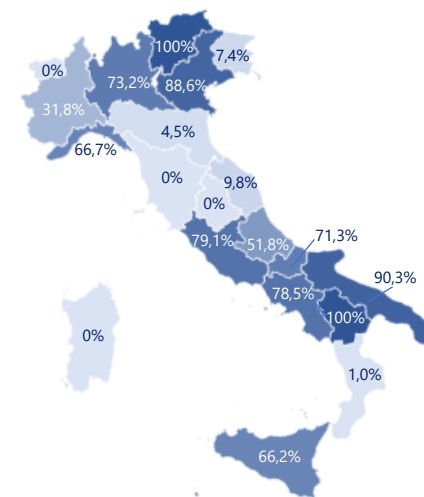
grado di adesione
sulle imprese attive

4.073

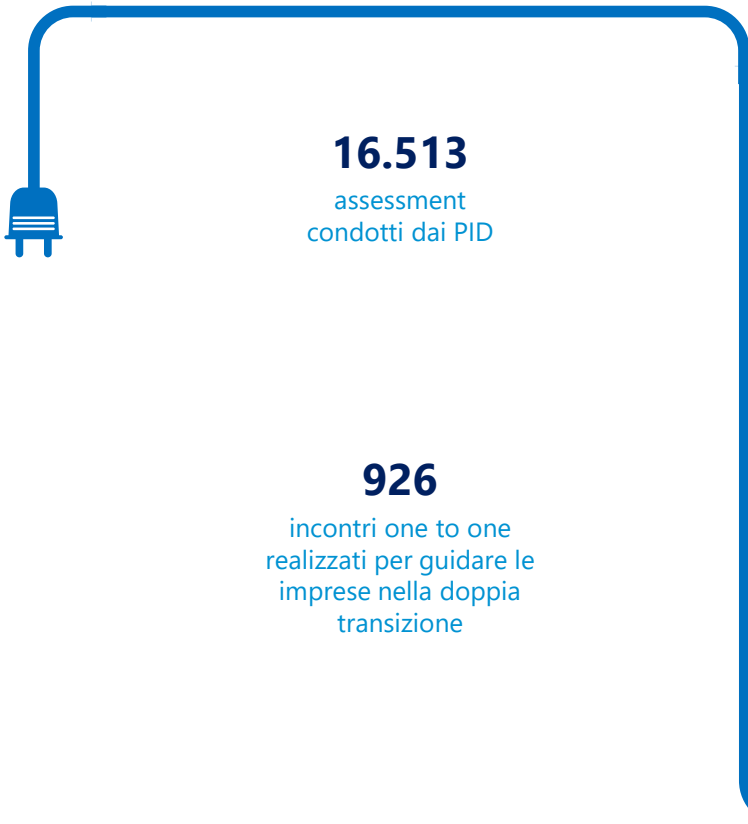
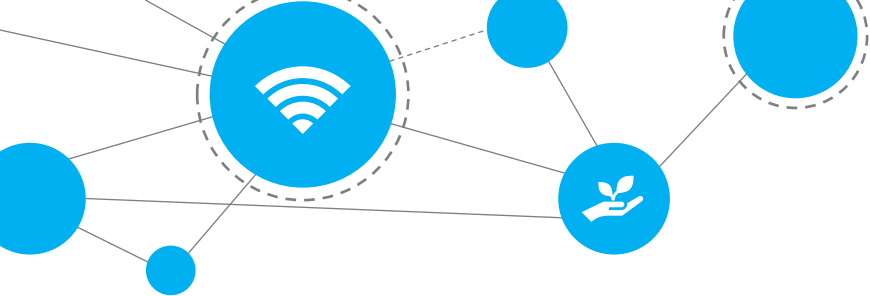
Comuni aderenti
al SUAP camerale

51,6%

incidenza sul
totale Comuni



DOPPIA TRANSIZIONE: DIGITALE ED ECOLOGICA



16.513
assessment
condotti dai PID

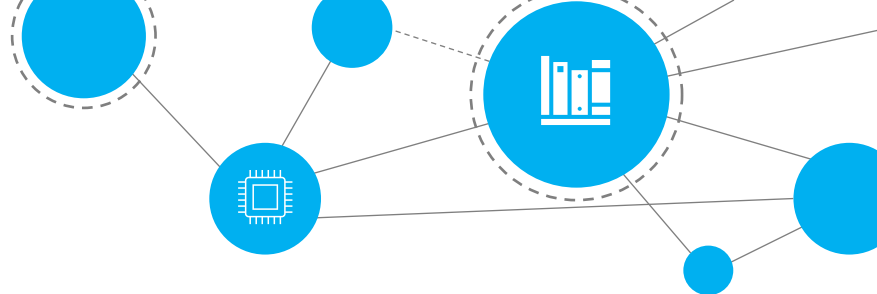
926
incontri one to one
realizzati per guidare le
imprese nella doppia
transizione

1.273
eventi (seminari, webinar, ecc.)
di informazione e sensibilizzazione
organizzati dai PID

118.587
partecipanti agli eventi
organizzati dai PID



INNOVAZIONE E PROPRIETÀ INDUSTRIALE



2.182

partecipanti a iniziative di assistenza tecnica alle imprese sulla ricerca e sull'innovazione
(-9,3%)

1.710

partecipanti a iniziative di assistenza alle imprese sulle opportunità di finanziamento
(+63,2%)

6.455

partecipanti a iniziative di formazione specialistica per l'innovazione nelle imprese
(+101,8%)

2.478

partecipanti a iniziative di sostegno crescita start-up, PMI innovative e incubatori d'impresa
(+22,8%)

74.574

partecipanti a iniziative di sensibilizzazione e informazione (seminari, convegni e workshop)
(+3,2%)

7.731

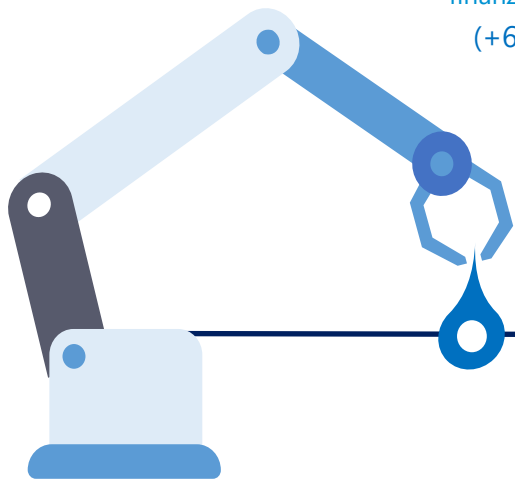
utenti dei PIP - Punti di informazione brevettuale
(+17,5%)

7.889

utenti dei PATLIB - Centri di documentazione brevettuale
(+3,1%)

56.794

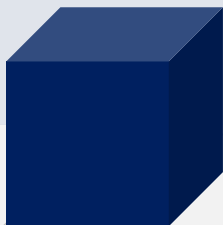
utenti degli Uffici Marchi e Brevetti
(+31,8%)



TURISMO E CULTURA

660

imprese coinvolte
nel rating
«Ospitalità Italiana»



680

eventi culturali (spettacoli,
mostre, premi, ecc.)
organizzati o sostenuti



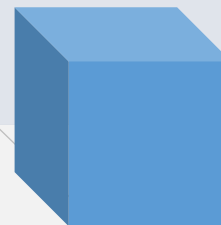
659

iniziative promozionali in
tema di valorizzazione del
territorio

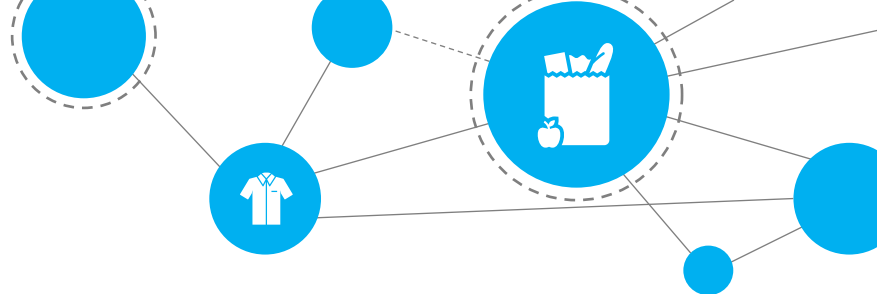


1.001

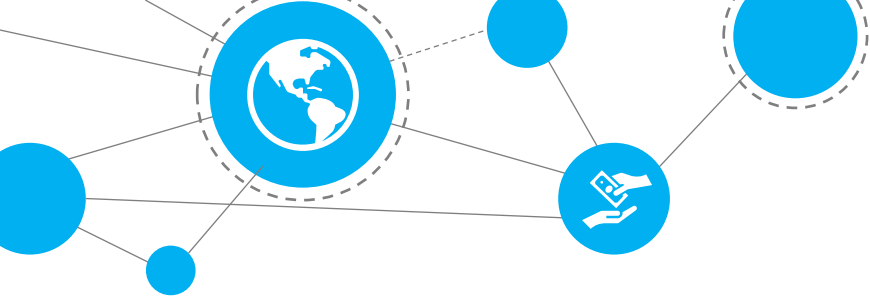
imprese della filiera turistica
destinatari di servizi di
affiancamento



SOSTEGNO A FILIERE ED ECCELLENZE



INTERNAZIONALIZZAZIONE



33.867

imprese supportate per
l'internazionalizzazione
(+19,4%)

27,5%

imprese supportate /
imprese esportatrici
(+5,4%)

15.564

quesiti rivolti agli Sportelli
Internazionalizzazione
(+0,8%)

1.406

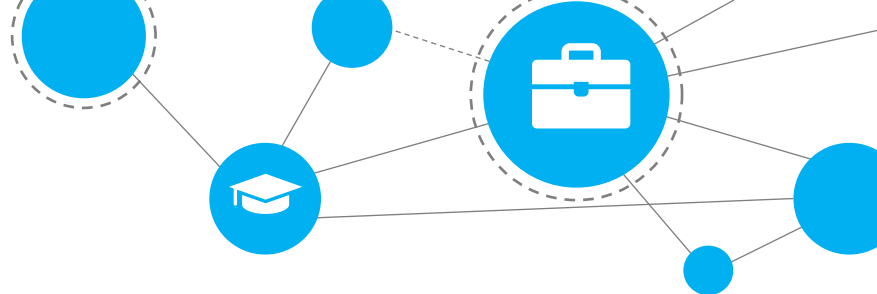
incontri/eventi di informazione
e orientamento ai mercati
organizzati dalle CCIAA
(+8,9%)

1,4 mln

certificazioni e documenti a
valere per l'estero (certificati
d'origine, visti, attestati, altro)
(+5,4%)



ORIENTAMENTO AL LAVORO E ALLE PROFESSIONI



2.381

imprese coinvolte nei percorsi per le competenze trasversali e l'orientamento

996

imprese che si sono rivolte alle CCIAA per la ricerca di personale

2.487

scuole secondarie coinvolte nel network camerale per l'orientamento



61.867

studenti partecipanti ai percorsi per le competenze trasversali e l'orientamento

GIUSTIZIA ALTERNATIVA

373

arbitrati amministrati
(-2,1%)

2,5 mln€

valore medio arbitrati conclusi
(-49,6%)

180

arbitri formati
(-61,4%)

5.523

iscritti all'albo degli arbitri
(-0,8%)

12.751

mediazioni e conciliazioni gestite
(+8,3%)

173.463€

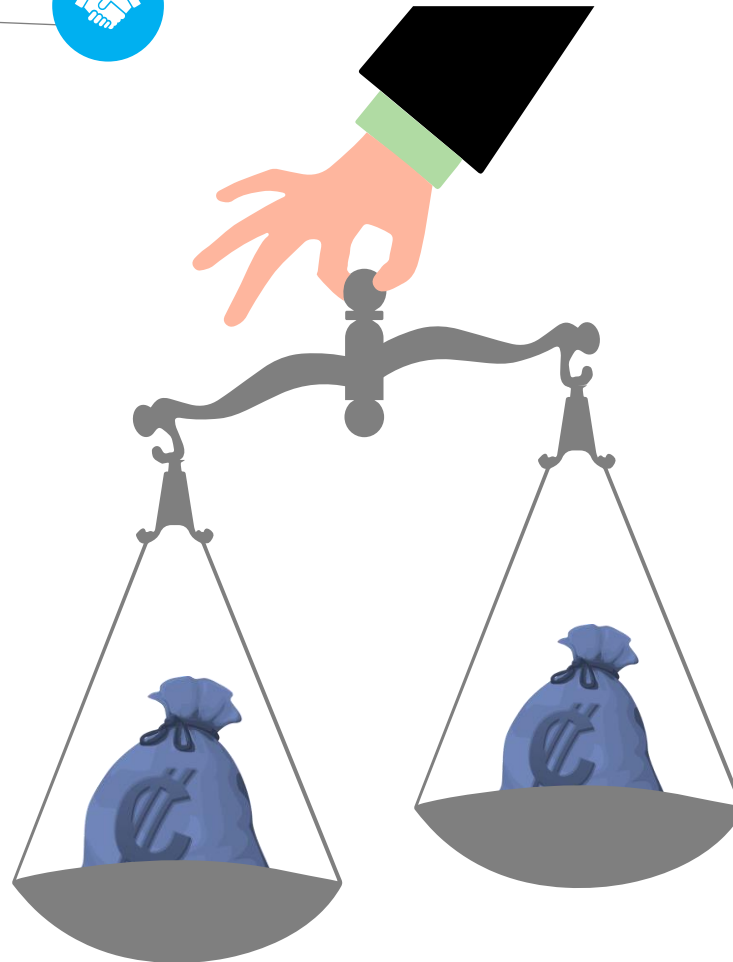
valore medio mediazioni e conciliazioni
(-30,6%)

1.048

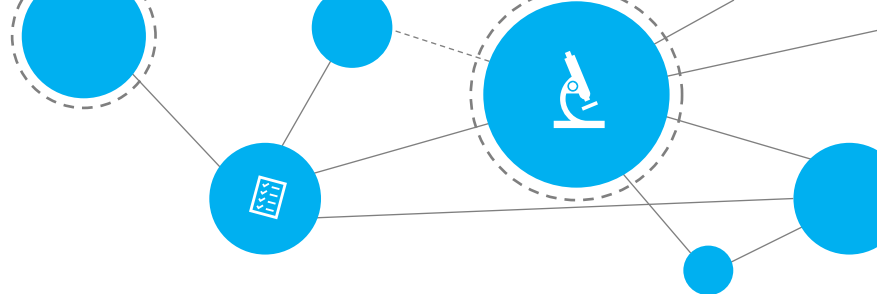
mediatori e conciliatori formati
(+83,9%)

3.379

iscritti all'elenco mediatori e conciliatori
(-2,6%)



REGOLAZIONE DEL MERCATO



9.795

istanze di
cancellazione/sospensione
protesti evase

4,3 gg

tempi medi di
lavorazione delle
istanze

75,9%

istanze evase
entro 5gg



13.407

ispezioni in materia di
metrologia legale
(-15,5%)

2.211

procedure di
composizione delle crisi
da sovraindebitamento
(+13,6%)

59.793

ordinanze di ingiunzione e
archiviazione emesse
dall'Ufficio Sanzioni

